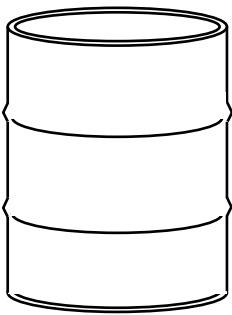
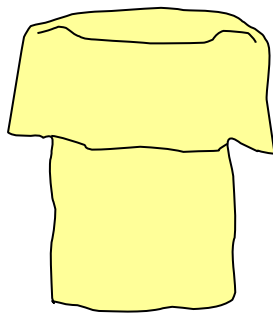


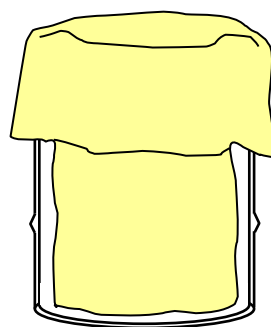
## Umsetzung der Annahmebedingungen für Fassanlieferungen in der Untertagedeponie Heilbronn



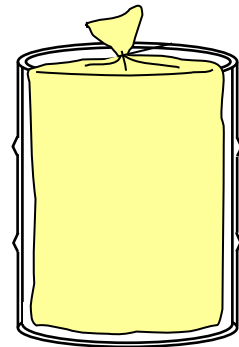
1. UN-zugelassene Spannringschließfässer verwenden.



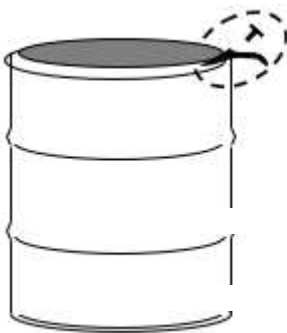
2. PE-Inliner ins Fass einlegen, so dass ...



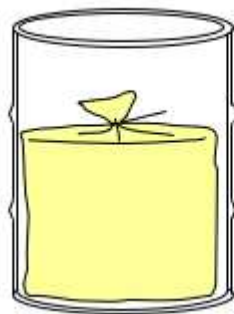
3. der Inliner übersteht und mit Abfall bis oben befüllt werden kann. Der Durchmesser des Inliners sollte mindestens gleich dem Fassdurchmesser sein.



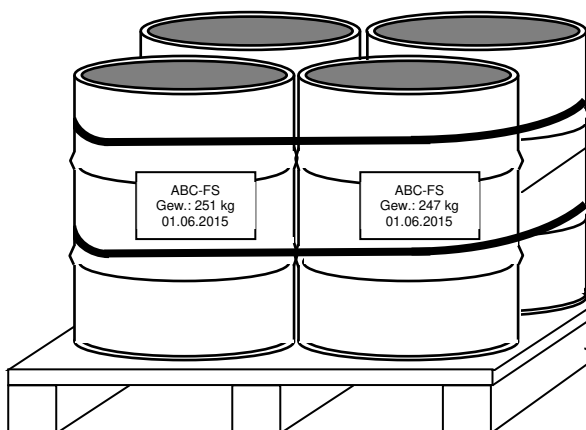
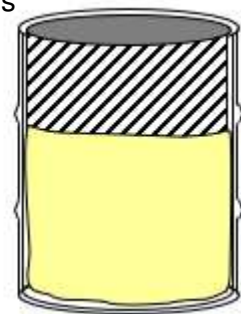
4. Inliner mit einem Kabelbinder dicht zubinden und ...



5. das Fass mit dem Deckel verschließen und den Verschluss gegen Öffnen sichern.



6. Sollte ein unerwünschter Totraum entstehen, so ist dieser mit einem geeigneten Inertmaterial aufzufüllen (Bitten um Rücksprache.).



7. Immer 4 gleiche Fässer mit gleichem Abfall pro Palette mit 2 Stahl- oder Kunststoffbändern sichern und in LKW oder Bahnwaggons verladen.

8. Folgende Beschriftung auf einem Schild (DIN A4) vornehmen und an den Fässern anbringen:

Kürzel für Kunde und Abfall:

Gewicht:

Abfülldatum:

Laufende Nummer:

ABC-FS
Gew.: 251 kg
01.06.2015
Lfd.-Nr.: 87

9. Palettengröße:

max.: 1,25 m x 1,25 m

ideal: 1,20 m x 1,20 m

Keine Euro-Paletten!